

Knöchernes Ende / Konisch

Beispiel 1



Beispiel 2

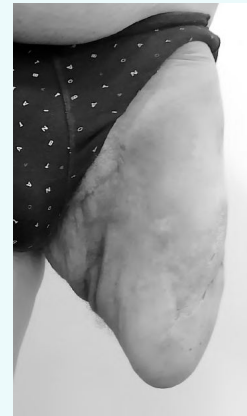


Beispiel 3



Mit Your® Liner

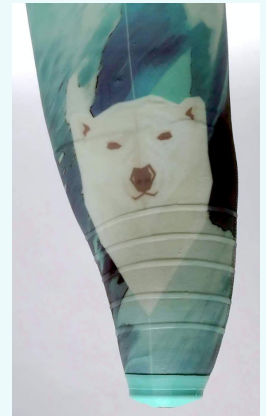
Stumpf



3D-Modell



Your® Liner



Indikation

Der Stumpf ist im distalen Bereich wesentlich schmaler, als im proximalen Bereich und weist eine konische Form auf. Das distale Ende des Femur-Knochens weist nur eine unzureichende bis keine Weichteildeckung auf.



Typische Probleme

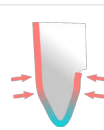
Standard-Liner ist am distalen Ende zu locker

Ein Standard-Liner, der im proximalen Bereich über eine gute Passform verfügt, kann im distalen Bereich zu locker sitzen und dadurch nur eine ungenügende Kompression / Stabilisation erzeugen, wodurch sich potentielle Lufttaschen bilden können.



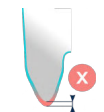
Standardliner sitzt im oberen Bereich des Stumpfes zu eng

Ein Standard-Liner, der im distalen Bereich über eine gute Passform verfügt, kann im proximalen Bereich eine zu hohe Kompression erzeugen, wodurch sich der Liner von selbst abrollen kann, ein Engegefühl entsteht, oder Hautreizungen resultieren.



Unzureichende Deckung des Femur-Knochens.

Ein Standard-Liner verfügt möglicherweise nicht über die notwendige Polsterung, um das distale Ende des Femur-Knochens ausreichend zu schützen. Druckstellen, Druckspitzen und Hautverletzungen können die Folge sein.



Hauptmerkmale



Anatomisch zugeschnitten



Optimierte Kompression

Angepasste Form und Kompression

Mit seiner individuellen Form und den angepassten Kompressionen sorgt der Your® Liner für einen optimalen Sitz und eine angemessene Kompression über die gesamte Extremität. Dadurch werden zu hohe oder zu niedrige Kompressionen sowie Lufteinschlüsse zwischen dem Liner und dem Stumpf vermieden.



Dickeres distales Polster

Durch die Möglichkeit, lokal eine angemessene Polsterung anzubringen, kann eine ausreichende Polsterung implementiert werden, um das Risiko von Druckspitzen am Femur-Knochen zu vermeiden.



Wie Your® Liner helfen kann

