

# Kurzer Stumpf

Beispiel 1



Beispiel 2

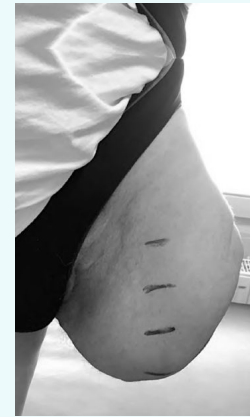


Beispiel 3



# Mit Your® Liner

Stumpf



3D-Modell



Your® Liner



## Indikation

Der Stumpf ist kurz. Das Gewicht des Patienten wird auf einer begrenzten Fläche getragen, was zu einem höheren Druck im Schaft führt. Die Stumpflänge bietet keinen guten Hebel zur Steuerung der Prothese.



## Hauptmerkmale



Anatomisch zugeschnitten



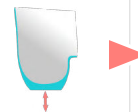
Konfigurierbare Anbindungen

## Typische Probleme

### Probleme bei der Anbindung

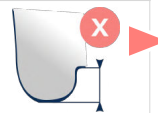
Kurze Stümpfe haben oftmals Probleme mit der Anbindung:

- Liner mit distalem Anschlusssystem sind anfällig für Hubbewegungen und kurze Stümpfe können besonders empfindlich darauf reagieren.
- Eine Vakuumanbindung ist oft nicht möglich



### Eingeschränkte Propriozeption

Der Stumpf bietet nur einen kurzen Hebel, weshalb manche Patienten Probleme haben, die Prothese ideal anzusteuern.



### Kombinierte Anbindungssysteme



Your® Liner bietet die Möglichkeit, Pin-Lock und Silikonringe für die Vakuumanbindung zu kombinieren. Die Kombination solcher Systeme kann die Anbindung insgesamt verbessern, was in Fällen, in denen die Anbindung schwierig ist, wie z. B. bei kurzen Stümpfen, den Unterschied ausmachen kann.



### Dickeres distales Polster für längeren Hebel

Durch die Zugabe von mehr Material an der distalen Extremität kann der Stumpf etwas verlängert werden, wodurch ein längerer Hebel zur besseren Steuerung der Prothese entsteht.

Wie Your® Liner helfen kann

